



# RESIDENCIAL LORCA

[www.ResidencialLorca.com](http://www.ResidencialLorca.com)

## VIVIENDA TIPO E1-PB

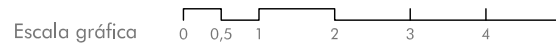
3 DORMITORIOS + 2 BAÑOS + PATIO PRIVADO

PORTAL	PLANTA					LETRA
	BAJA	1ª	2ª	3ª	4ª	
3		---	---	---	---	A

CUADRO SUPERFICIES VIVIENDAS TIPO E1-PB. 3D	
DEPENDENCIA	Sup. Útil (m <sup>2</sup> )
Vestíbulo	4,20
Salón-Comedor	19,25
Cocina	7,25
Distribuidor	5,10
Aseo	4,35
Baño	4,70
Dormitorio 1	11,45
Vestidor	4,20
Dormitorio 2	11,05
Dormitorio 3	10,65
Patio	39,80
<b>SUPERFICIE ÚTIL VIVIENDA</b>	<b>82,20</b>
<b>SUPERFICIE ÚTIL VIVIENDA + PATIO</b>	<b>122,00</b>
<b>SUPERFICIE TOTAL</b>	<b>147,66</b>

Superficie útil según Decreto 218/2005 90,42  
 Superficie construida según Decreto 218/2005 103,70

\*Las superficies indicadas están calculadas conforme al Decreto 218/2005 de información al consumidor en la compraventa y arrendamientos de viviendas en Andalucía.

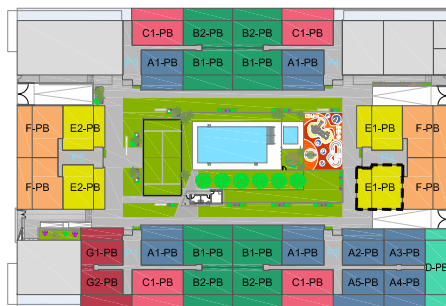


PROYECTA: MLOPEZ ARQUITECTOS

PROMUEVE Y CONSTRUYE:



INFORMACIÓN: 681 100 000 // 954 22 40 04  
[www.grupoansan.com](http://www.grupoansan.com)

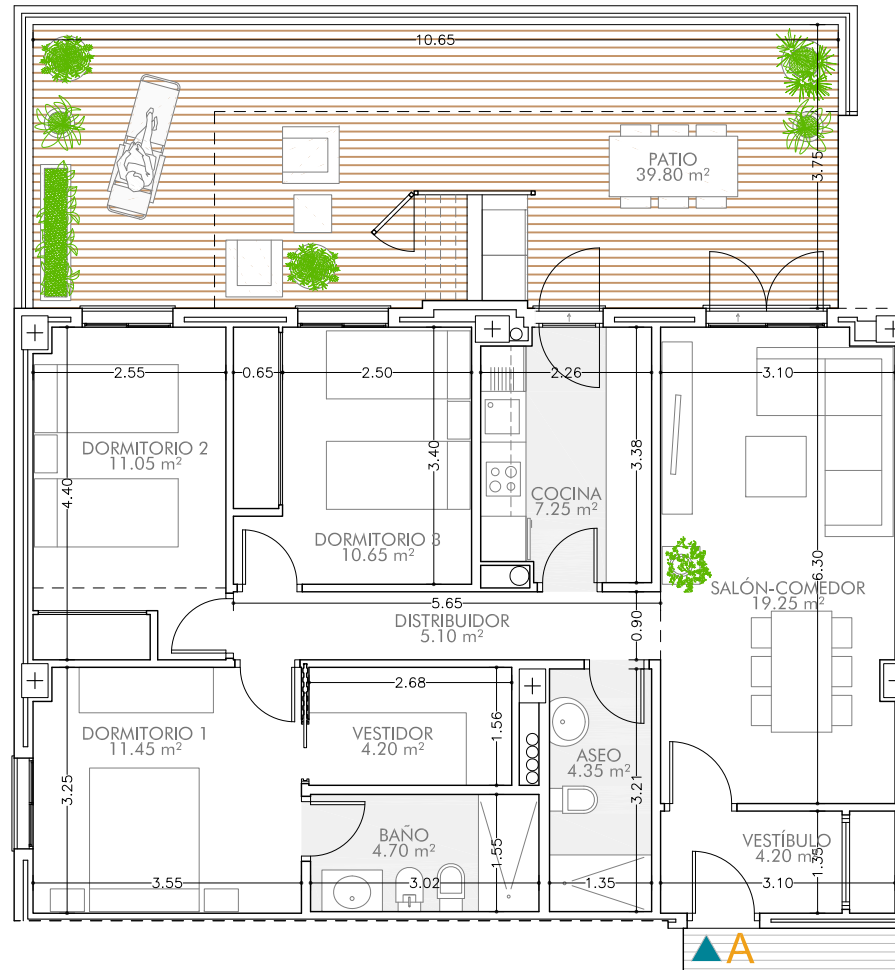


TIPOS DE VIVIENDA PLANTA BAJA

EL PRESENTE DOCUMENTO ES DE CARÁCTER INFORMATIVO Y PODRÁ EXPERIMENTAR VARIACIONES POR EXIGENCIAS TÉCNICAS, JURÍDICAS Y/O EXIGENCIAS MUNICIPALES. LAS SUPERFICIES EXPRESADAS SON APROXIMADAS, PUDIENDO EXPERIMENTAR MODIFICACIONES POR RAZONES DE ÍNDOLE TÉCNICA EN EL DESARROLLO DE LA EJECUCIÓN DE LAS OBRAS. LAS DIMENSIONES DE PILARES, SITUACIÓN DE BAJANTES Y CONDUCTOS DE VENTILACIÓN AL IGUAL QUE LAS DIMENSIONES Y POSICIÓN DE HUECOS NO ES DEFINITIVA. LOS GIROS DE PUERTAS Y LA DISTRIBUCIÓN DE LOS APARATOS SANITARIOS Y ELECTRODOMÉSTICOS DE LAS COCINAS NO SON VINCULANTES. EL MOBILIARIO ES SOLAMENTE A TÍTULO INFORMATIVO. ESTE DOCUMENTO NO TIENE VALOR CONTRACTUAL

Parcela RP-3 del Sector SUO/SJ-1 "San José Norte"

San José de la Rinconada. 41300. SEVILLA



INFOGRAFÍAS NO VINCULANTES